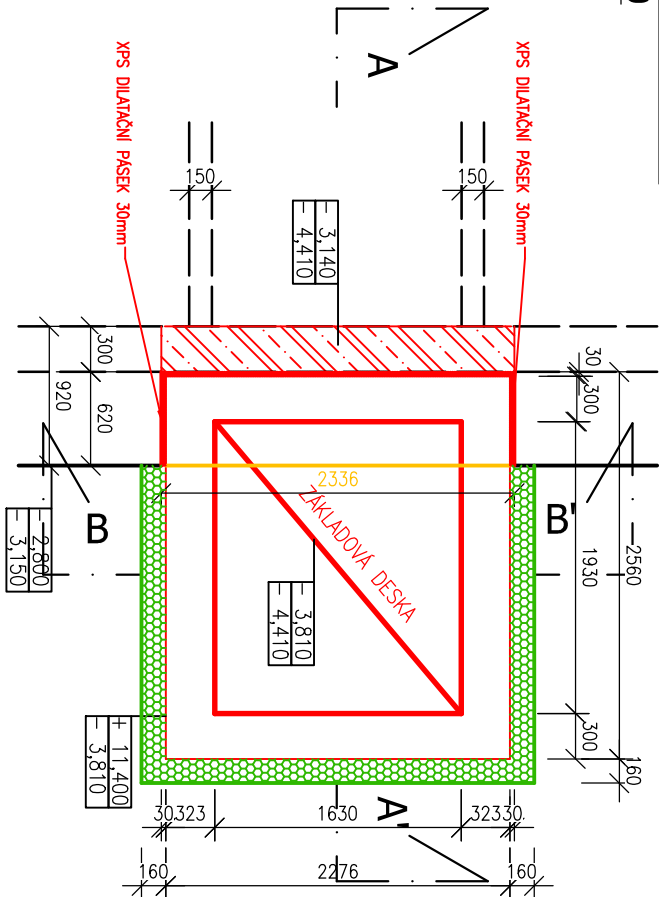
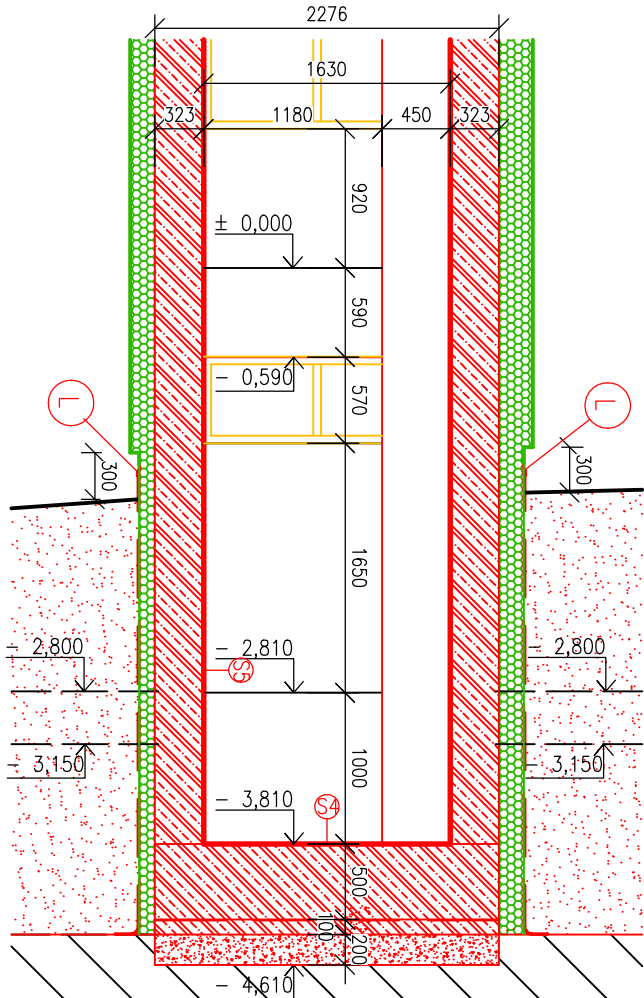


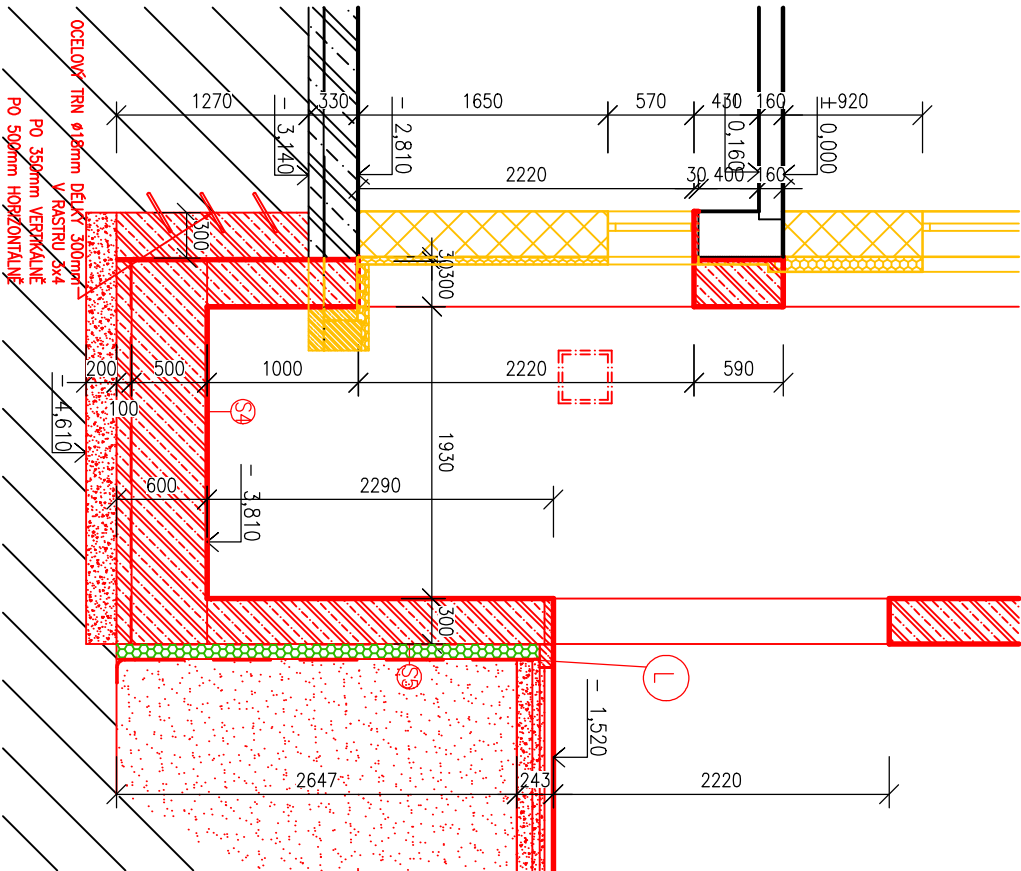
PŮDORYS ZÁKLADŮ
M 1:50



ŘEZ BB'
M 1:50



ŘEZ AA'
M 1:50



LEGENDA SKLADEB



- PODLAHA VÝTAHOVÉ ŠACHTY**
- BETONOVÁ DESKA C25/30
 - + KARISIT 100/100/6
 - PÁS Z SBS MODIFIKOVANÉHO ASFALTU + PENETRAČNÍ EMULZE
 - PODKLADNÍ BETON C25/30
 - + KARISIT 100/100/6
 - NÁSYP ZHUTNĚNÉHO KAMENIVA FR 0-63mm
 - STÁVAJÍCÍ ZEMINA

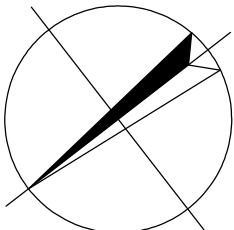


- STĚNA VÝTAHOVÉ ŠACHTY**
- MONOLITICKÝ BETON C25/30
 - + OCELOVÁ VÝZTUŽ S235
 - PÁS Z SBS MODIFIKOVANÉHO ASFALTU + PENETRAČNÍ EMULZE
 - EPS 100 ZATEPLENÍ
 - NEPERFOROVANÁ NOPOVÁ FÓLIE HDPE, VÝŠKA NOPU 8mm
 - STÁVAJÍCÍ ZEMINA

LEGENDA MATERIÁLŮ

- STÁVAJÍCÍ KONSTRUKCE
- BOURANÉ KONSTRUKCE
- NOVÉ KONSTRUKCE
- ŽELEZOBETON C 25/30
- LEHČENÝ BETON
- ŠTĚRKODRŤ
- ZÁSYP VÝKOPU
- XPS DILATAČNÍ PÁSEK - 30mm

Pozn.: Nebyly provedeny sondy podlah. Skladba podlahy v 1. PP(na terénu)byla odvozena ze zaměřených výškových kót. Skutečná skladba se může lišit.



Autorizace projektu:		Ing. Roman Zubatý	Dílek razlika:	
Vedoucí/kontrola projektu		Ing. Petr Zavadil		
Výpracoval:		Vojtěch Důjka		
		-		
Kreslil:		Ing. Alžběta Jurajdová		
		Vojtěch Důjka		
Kroj:		Místo: N1, tř. Míru 644/113, 779 00 Olomouc - Neředín		
Investor:		Univerzita Palackého v Olomouci, Správa kolejí a menz, Šmeralova 1122/12, 779 00 Olomouc		
Název stavby:		S02: Změna účelu užívání místnosti a aktualizace PD dle požadavků HZS -		
		Přístavba výtahu		
Obsah výkresu:		VÝKRES ZÁKLADŮ		
Účel projektu:		DSP+DUS +DVZ		
Datum:		12/2023		
Číslo archivu(zakázky):		20/23		
Datum expedice/verze:		15. 12. 2023 / V1		
Formát výkresu:		2xA4		
Měřítko:		Paré číslo:		
		1:50		
Číslo výkresu:		D.1.2.1 - 01		

SPZ DESIGN, s.r.o.
Moravská 359/13
779 00 Olomouc - Holice
IČ: 278 31 132
telefon: 585 150 411
e-mail: spz.design@seznam.cz
web: www.spzdesign.cz